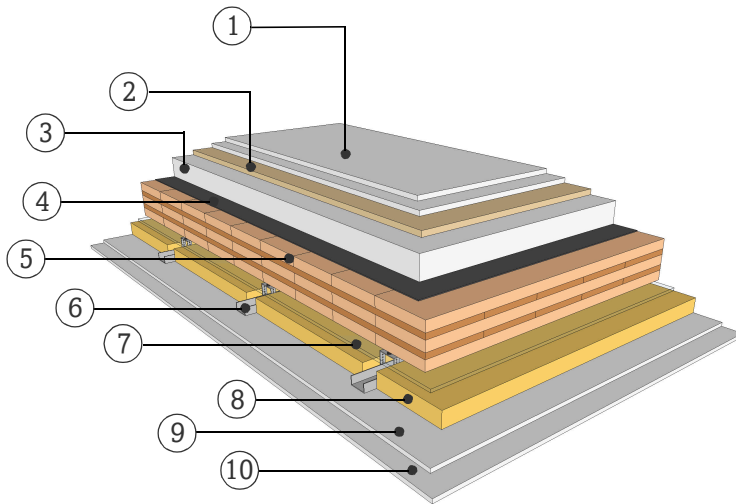


DATENBLATT

TRENNDECKE MIT TROCKENESTRICH

GD14.07

UNTERDECKE AUF DIREKTSCHWINGABHÄNGERN



BRANDSCHUTZ

Vordimensionierung einseitiger Brandangriff

R*EI 30 > 3s 80 DL

R*EI 60 > 5s 120 DL

R*EI 90 > 5s 150 DL

*Resttragfähigkeit oder alternativer Aufbau siehe <https://www.klhdesigner.at/>

SCHALLSCHUTZ

R_w (C;C_{tr}) 67 (-2;-7) [dB]

L_{n,w} (C_i) 51 (0) [dB]

<https://www.klh.at/online-bauteilkatalog/>

WÄRMESCHUTZ

U 0,31 [W/m²K]

m_{w,B,A} 36/45 [kg/m²]

MATERIAL

EIGENSCHAFTEN

	[mm]		λ [W/mK]	μ min-max [-]	ρ [kg/m³]	c [kJ/kgK]	
①	18.0	Gipsfaser Trockenestrichelement	0.25	17	1250	1	A1
②	8.0	HWF Trittschalldämmung	0.07	5	250	2.5	E
③	60.0	Trockenschüttung	0.23	2	490	1	
④		Rieselschutz					
⑤	150.0	DL, KLH Massivholzplatte	0.12	50 - 300	470	1.6	D
⑥	60.0	C-Profil mit Direktabhängern entkoppelt					A1
⑦	10.0	Luftschicht					
⑧	50.0	Dämmung, Mineralwolle	0.04	1	15-30	1	A1
⑨	12.5	GKF Platte(n)	0.25	10	1000	1.1	A2
⑩	12.5	GKF Platte(n)	0.25	10	1400	1.2	A2

Gesamt 321,0 [mm]

Flächenbezogene Masse ca. 165 [kg/m²]

Prüfbericht Schall: HFA 2592/2014-BB
Berechnung der bauphysikalischen Eigenschaften durch die
KLH Massivholz GmbH, ohne Gewähr