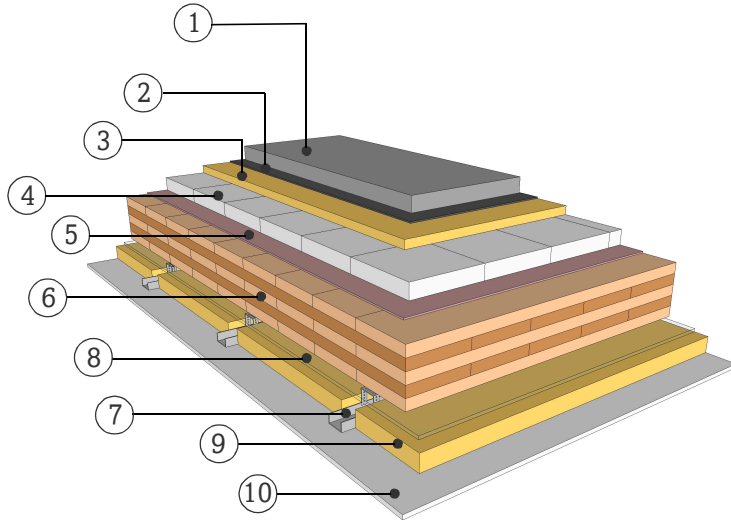


DATENBLATT

TRENNDECKE MIT ZEMENTESTRICH

GD15.01

MIT UNTERDECKE AUF DIREKTSCHWINGABHÄNGERN



BRANDSCHUTZ

Vordimensionierung einseitiger Brandangriff

R*EI 30 > 3s 80 DL

R*EI 60 > 5s 120 DL

R*EI 90 > 5s 150 DL

*Resttragfähigkeit oder alternativer Aufbau siehe <https://www.klhdesigner.at/>

SCHALLSCHUTZ

R_w (C;C_{tr}) 75 (-2;-6) [dB]

L_{n,w} (C_i) 36 (5) [dB]

<https://www.klh.at/online-bauteilkatalog/>

WÄRMESCHUTZ

U 0,26 [W/m²K]

m_{w,B,A} 15/106 [kg/m²]

MATERIAL

EIGENSCHAFTEN

	[mm]		λ [W/mK]	μ min-max [-]	ρ [kg/m³]	c [kJ/kgK]	
①	60.0	Zementestrich	1.4	50	2200	1.1	A1
②		Trennlage					
③	30.0	Trittschalldämmplatte s'≤ 7 MN/m³	0.032	1	110	0.84	A1
④	50.0	Betonplatten	1.7	100	2400	1.08	A1
⑤	5.0	Akustikbahn s'≤ 115 MN/m³	0.045	20000	1400	1	E
⑥	150.0	DL, KLH Massivholzplatte	0.12	50 - 300	470	1.6	D
⑦	60.0	C-Profil mit Direktabhängern entkoppelt					A1
⑧	10.0	Luftschicht					
⑨	50.0	Dämmung, Mineralwolle	0.04	1	15-30	1	A1
⑩	12.5	GKF Platte(n)	0.25	10	1000	1.1	A2

Gesamt 367,5 [mm]

Flächenbezogene Masse ca. 340 [kg/m²]

Prüfbericht Schall: HFA 169/2015-BB
Berechnung der bauphysikalischen Eigenschaften durch die
KLH Massivholz GmbH, ohne Gewähr