



KLH®

TIMBER ARCH VOL. 05



## GREEN STATEMENT

The new Barry Mills Hall and the John and Lile Gibbons Center for Arctic Studies at Bowdoin College are the first commercially scaled mass timber buildings in the state of Maine, a state known for its abundant forests. The HGA-engineered mass timber structural system reduces the buildings' embodied carbon footprint by approximately 75 percent when compared to a traditional steel structure. With the contribution from the foundation, the mass timber solution reduces embodied carbon by 25%.

## GRÜNES STATEMENT

Die neue Barry Mills Hall und das John and Lile Gibbons Center for Arctic Studies am Bowdoin College sind die ersten kommerziell genutzten Gebäude in Massivholzbauweise im Bundesstaat Maine – einem Staat, der für seinen Waldreichtum bekannt ist. Das von HGA entwickelte Massivholztragwerk reduziert den CO<sub>2</sub>-Fußabdruck der Gebäude um etwa 75 % im Vergleich zu einer herkömmlichen Stahlkonstruktion. Zusammen mit dem Beitrag des Fundaments reduziert die Lösung aus Massivholz den gebundenen Kohlenstoff um 25 %.

Designed with sustainability at its core, the building systems are all-electric, eliminating the use of fossil fuels and promoting a low net operational carbon footprint. Bowdoin College's investments in renewable energy near campus and elsewhere allow the buildings to operate using 100% renewable clean energy.

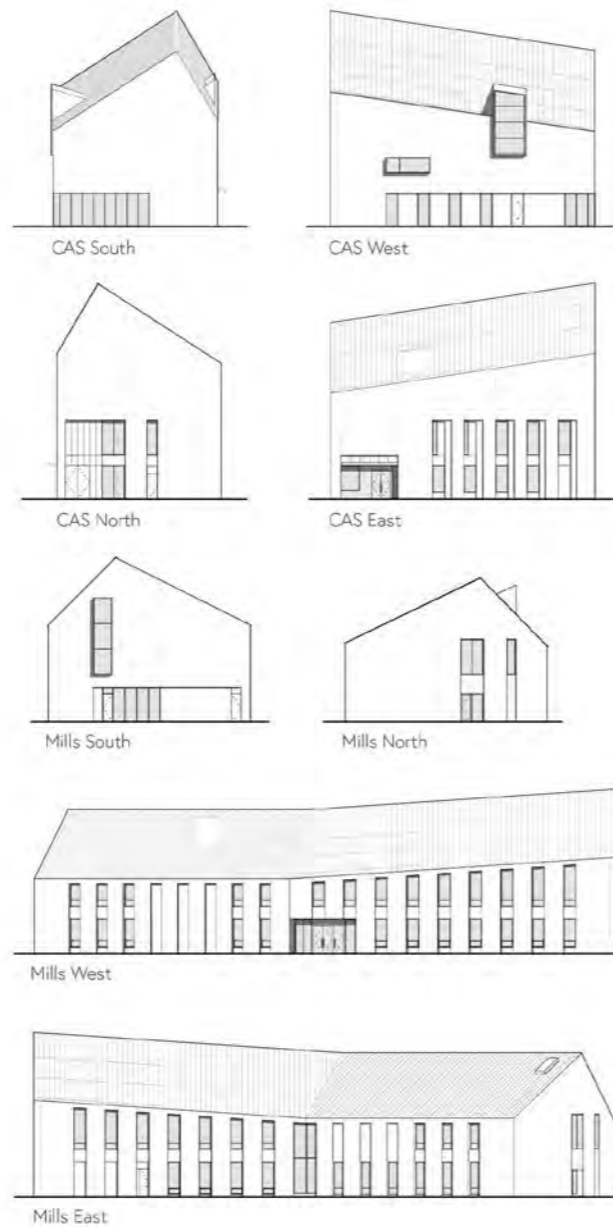


Das Gebäude wurde unter dem Gesichtspunkt der Nachhaltigkeit konzipiert und wird komplett elektrisch betrieben, was den Einsatz fossiler Brennstoffe überflüssig macht und einen niedrigen Netto-Kohlenstoffausstoß fördert. Die Investitionen des Bowdoin College in erneuerbare Energien in der Nähe des Campus und in anderen Bereichen ermöglichen den Betrieb der Gebäude mit 100 % erneuerbarer, sauberer Energie.



01. Granite Pavers 02. 'Snow Doll' Benches 03. River Rock (for building perimeter)  
 04. Bus Dropoff 05. Polar Loop Parking 06. Chiller / Transformer Enclosure  
 Existing Trees New Trees (Ivy) Salvaged Marble

Site plan | Lageplan



Draft | Modell

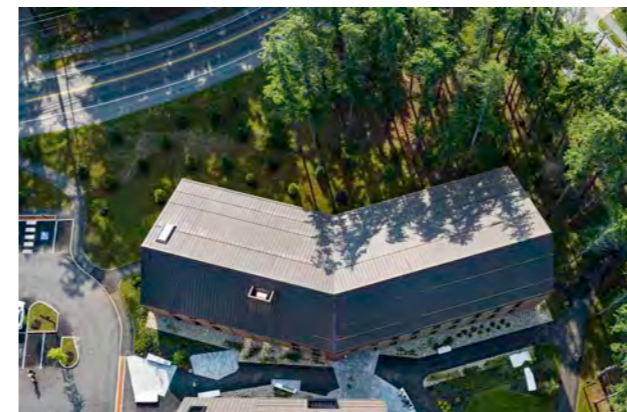
Additionally, both buildings maximise flexibility and openness by utilising long-span roof trusses, allowing for expansive, column-free event and museum spaces. The project is one of the first in the country to use KLH® shear walls.

Darüber hinaus bieten beide Gebäude ein Höchstmaß an Flexibilität und Offenheit durch den Einsatz von weit gespannten Dachbindern, die weitläufige, stützenfreie Veranstaltungs- und Museumsräume ermöglichen. Das Projekt ist eines der ersten in Maine, bei dem Scherwände aus KLH® zur Anwendung kommen.



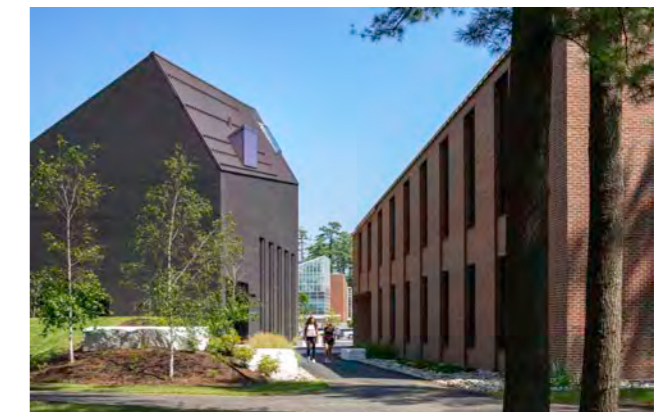
### CHARACTERFUL SPATIAL DESIGN

The two newest buildings anchor the southeast corner of Bowdoin's historic coastal campus, offering teaching, research, and museum space. The buildings replace an existing parking lot while fronting a grove of mature white pines. Although both buildings share a consistent timber expression on the interior, each has a distinct exterior presence. Mills Hall is campus red; the Gibbons Center is mottled black. Their steeply pitched rooflines play off each other from different vantage points, framing a new campus gateway from the north that meanders southwards into the Dudley Coe Quad.



### RAUMENTWICKLUNG MIT CHARAKTER

Die beiden neuesten Gebäude bilden die südöstliche Ecke des historischen Küstencampus von Bowdoin und bieten Platz für Lehre, Forschung und als Museumsfläche. Die Gebäude ersetzen einen bestehenden Parkplatz und grenzen an einen Hain aus alten Waldkiefern. Obwohl beide Gebäude im Inneren einen einheitlichen hölzernen Ausdruck aufweisen, hat jedes von ihnen eine eigene Außenwirkung. Die Mills Hall ist im Campusrot gehalten, das Gibbons Center ist schwarz gesprenkelt. Die steil abfallenden Dachlinien spielen aus verschiedenen Blickwinkeln miteinander und rahmen ein neues Campus-Tor von Norden ein, das sich nach Süden in den Dudley Coe Quad schlängelt.





With nods to Bowdoin's red-brick campus fabric, Mills Hall is a two-storey academic building that houses the Digital and Computational Studies and Anthropology departments. It features a 60-person cinema, four active-learning classrooms, 12 faculty offices, huddle spaces for student collaboration, and a vaulted event space that holds up to 300 people. Classrooms and offices offer plenty of natural daylight, operable windows for natural ventilation, and high ceilings.

Gibbons Center is a cross-disciplinary hub dedicated to Arctic research and education, which includes a new home for Bowdoin's Peary-MacMillan Arctic Museum. Alongside two flexible museum galleries, the programme houses a generous lobby, collections storage and support, offices, classrooms, and an archaeology lab. A robust, high-performance building envelope and rigorous environmental controls allow the museum to protect and display sensitive artifacts.

Die zweistöckige Mills Hall, in der die Fakultäten für Digital und Computational Studies und Anthropologie untergebracht sind, spielt auf die rote Backsteinstruktur des Bowdoin-Campus an. Das akademische Gebäude verfügt über ein Kino für 60 Personen, vier Unterrichtsräume für aktives Lernen, 12 Fakultätsbüros, Gruppenräume für das gemeinsame Arbeiten der Studierenden und einen gewölbten Veranstaltungsraum für bis zu 300 Personen. Die Unterrichts- und Büroräume bieten viel natürliches Tageslicht, offenbare Fenster für eine natürliche Belüftung und hohe Raumhöhen.

Das Gibbons Center ist ein interdisziplinäres Zentrum, das sich der Arktisforschung und -lehre widmet und das neue Zuhause für das Peary-MacMillan Arctic Museum von Bowdoin darstellt. Neben zwei flexiblen Museumsgalerien beherbergt die Einrichtung eine großzügige Lobby, Flächen für die Lagerung und Pflege der Sammlungen, Büros, Unterrichtsräume und ein Archäologielabor. Eine robuste, leistungsstarke Gebäudehülle sowie ein striktes Klimatisierungssystem ermöglichen es dem Museum, empfindliche Artefakte zu schützen und auszustellen.

## AESTHETICS AND EFFICIENCY

KLH® - CLT was used for the floor, roof decking, and cross-laminated timber shear walls. There were several advantages of using this product including aesthetics, project goals, accessibility, and collaboration. KLH uses sustainably sourced lumber, aligning with the goals of the college and of HGA. Additionally, the product was easily accessible from the East Coast of the U.S., with proximity to a major port, which shortened the schedule. KLH was actively involved during design, available to discuss product availability, shipping specs, and more. The interaction made working with KLH so easy and transparent, we knew exactly what we were getting!

KLH has proven to be an invaluable partner thanks to their commitment to working closely with us and the high quality of their product. From the start, they were reliable and proactive, ensuring seamless communication and coordination throughout the project. The end result is a high-quality product that integrates flawlessly into the design.



## ÄSTHETIK UND EFFIZIENZ

KLH® - CLT wurde für den Boden, die Dachdeckung und die Brettsperrholz-Scherwände verwendet. Der Einsatz des Produkts bot mehrere Vorteile, darunter die Ästhetik, Projektziele, Zugänglichkeit und Zusammenarbeit. KLH verwendet Holz aus nachhaltiger Forstwirtschaft, was mit den Zielsetzungen des Colleges und den Zielsetzungen von HGA übereinstimmt. Außerdem war das Produkt von der Ostküste der USA aus leicht verfügbar, da sich in der Nähe ein großer Hafen befindet, wodurch der Zeitplan verkürzt wurde. KLH war aktiv an der Entwicklung beteiligt und stand zur Verfügung, um die Produktverfügbarkeit, die Versandbedingungen und vieles mehr zu besprechen. Die Zusammenarbeit mit KLH war so einfach und transparent, dass wir genau wussten, was wir bekommen!

Die Firma KLH hat sich dank ihres Engagements für eine enge Zusammenarbeit mit uns und der hohen Qualität ihrer Produkte als unschätzbare Partner erwiesen. Sie war von Anfang an zuverlässig und proaktiv und sorgte während des gesamten Projekts für eine reibungslose Kommunikation und Koordination. Das Endergebnis ist ein qualitativ hochwertiges Produkt, das sich nahtlos in das Design einfügt.



Architecture:  
HGA | [www.hga.com](http://www.hga.com)

Client:  
Bowdoin College | [www.bowdoin.edu](http://www.bowdoin.edu)

Timber Construction:  
South County Post & Beam | [www.scpb.com](http://www.scpb.com)

Photography:  
Michael Moran/OTTO

Architektur:  
HGA | [www.hga.com](http://www.hga.com)

Bauherr:  
Bowdoin College | [www.bowdoin.edu](http://www.bowdoin.edu)

Holzbau:  
South County Post & Beam | [www.scpb.com](http://www.scpb.com)

Fotografie:  
Michael Moran/OTTO



**REBECCA CELIS**  
**NAT MADSON**  
**HGA ARCHITECTURE**

### AWARDS

- 2023 ENR New England's "Best Project"
- 2024 Wood in Architecture Award
- AIA National Design Excellence Award – Educational Facility
- AEI Professional Project Awards – Best Overall Project 2024
- AIA MN Honor Award
- BSA Honor Award – Educational Facilities

### AUSZEICHNUNGEN

- ENR „Bestes Projekt“ Neuenglands 2023
- Wood in Architecture Award 2024
- AIA National Design Excellence Award – Bildungseinrichtung
- AEI Professional Project Awards – Bestes Gesamtprojekt 2024
- AIA MN Ehrenpreis
- BSA Ehrenpreis – Bildungseinrichtungen

HGA is a US-based design firm consisting of architects, engineers, interior designers, and researchers. Our practice spans multiple project types including museums and academic buildings. With our integrated and inclusive approach to design thinking, we partner with stakeholders to find practical and long-lasting solutions to complex challenges. Our clients value well-thought-out designs and seek to make a positive impact on the environment and their communities.

HGA ist ein in den USA ansässiges Planungsbüro, das sich aus einem Team aus Architekten, Ingenieuren, Innenarchitekten und Forschern zusammensetzt. Unsere Tätigkeit erstreckt sich auf verschiedene Projekttypen, darunter Museen und akademische Gebäude. Mit unserem integrierten und integrativen Ansatz für Design Thinking arbeiten wir mit den Beteiligten zusammen, um praktische und dauerhafte Lösungen für komplexe Herausforderungen zu finden. Unsere Kunden schätzen gut durchdachte Designs und sind bestrebt, einen positiven Einfluss auf die Umwelt und ihre Gemeinden zu nehmen.